

Pobierz program narzędziowy:

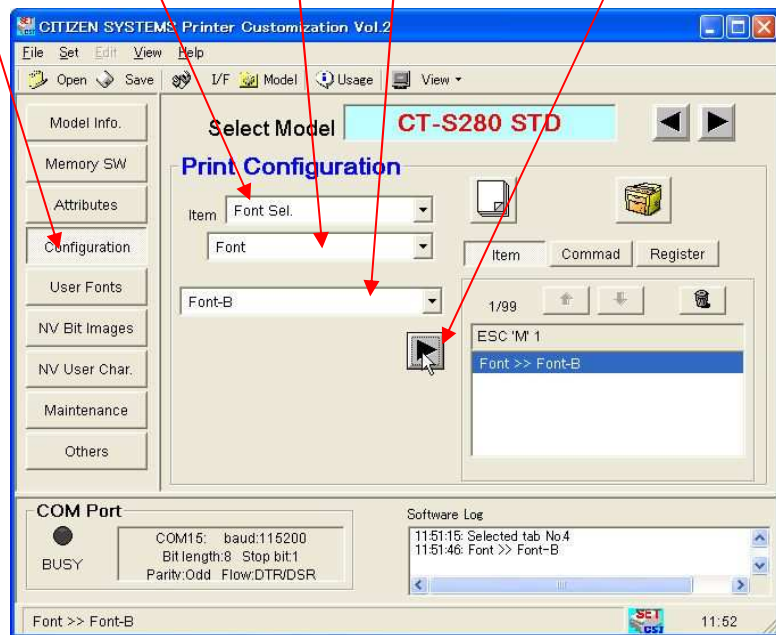
<http://oprogramowanie.novitus.pl/download/citizen/SetupCSJPrnCS-E.exe>

Zapisz na dysku twardym a następnie uruchom.

Wybierz model drukarki (Set => Change Model)

Wybierz parametry drukarki (Set => Interface)

1. Wybierz " Configuration"
2. Z wybieralnej listy wybierz "Font Set", "Font", "Font B" a następnie zatwierdź przez naciśnięcie przycisku ze strzałką.



3. Kliknij przycisk "Register"

3. Kliknij przycisk "Register and Initial set"

